



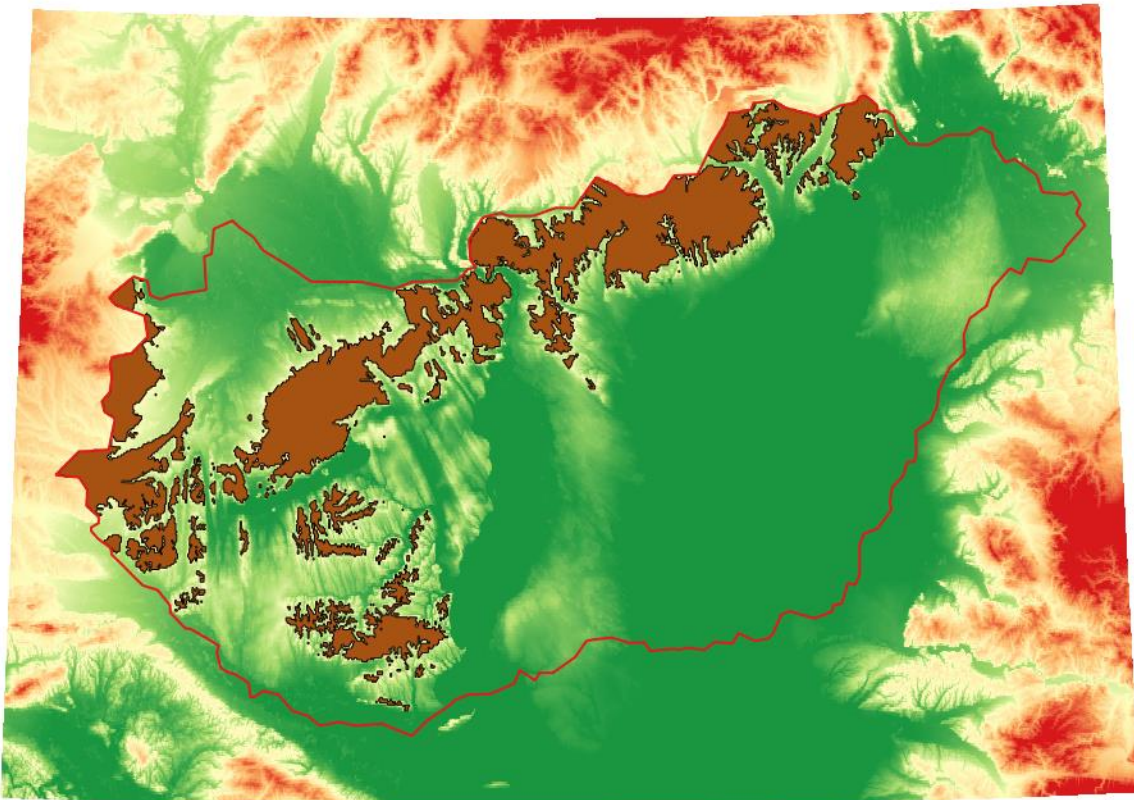
# QGIS nyomtatási elrendezés

(verzió: QGIS 2.18.4 – Las Palmas)

**Feladat:** Egy korábbi QGIS projekt eredményét előkészíteni nyomtatásra. Beállítani a térképet adott méretarányra, címet adni hozzá, léptéket, északjelet stb. rárajzolni.

## 1 PROJEKT MEGNYITÁSA, VETÜLET MEGADÁSA, MEGJELENÍTÉS BEÁLLÍTÁSA

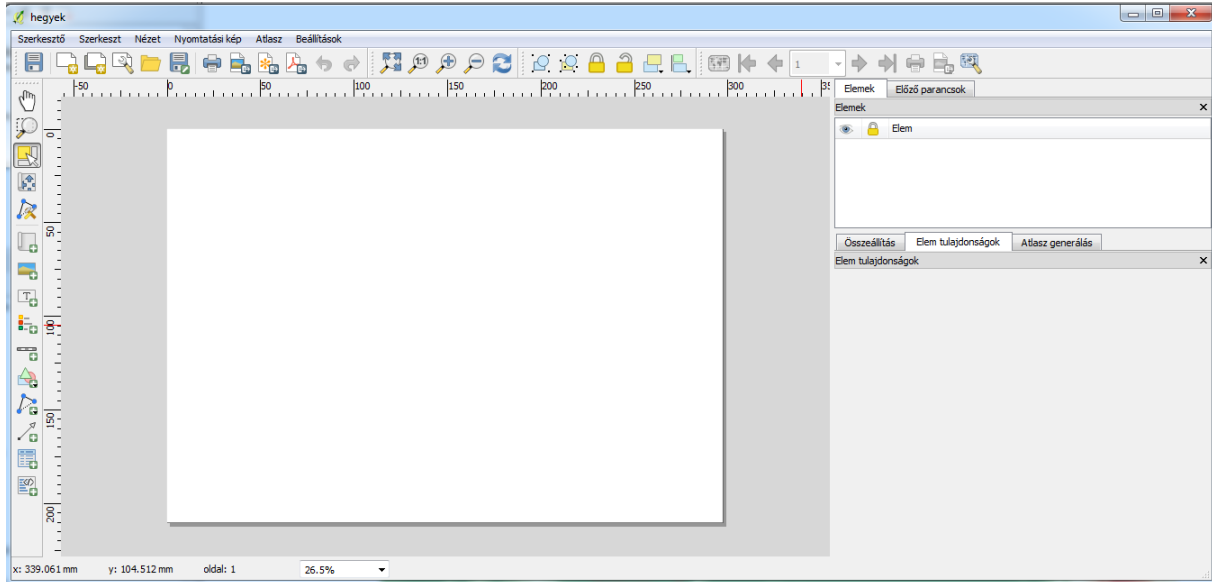
- Induljunk ki egy korábbi projekt végeredményéből, én most a magyarországi domborzatmodellből leválogatott hegyeket, dombokat használom.
- Állítsuk be a megfelelő vetületet, ami jelen esetben legyen EOVS: Projekt/Projekt tulajdonságok/Vetület: HD72/EOVS (EPSG: 23700)
- Állítsuk be a kívánt megjelenítést az egyes rétegekhez (jobb gomb/tulajdonságok/stílus), itt most alszínés, RdYIGn színskála invertálva a gmted\_mo.tif állományhoz és barna színnel jelölve a dombokat hegyeket a magyar\_hegyek.shp állományban.




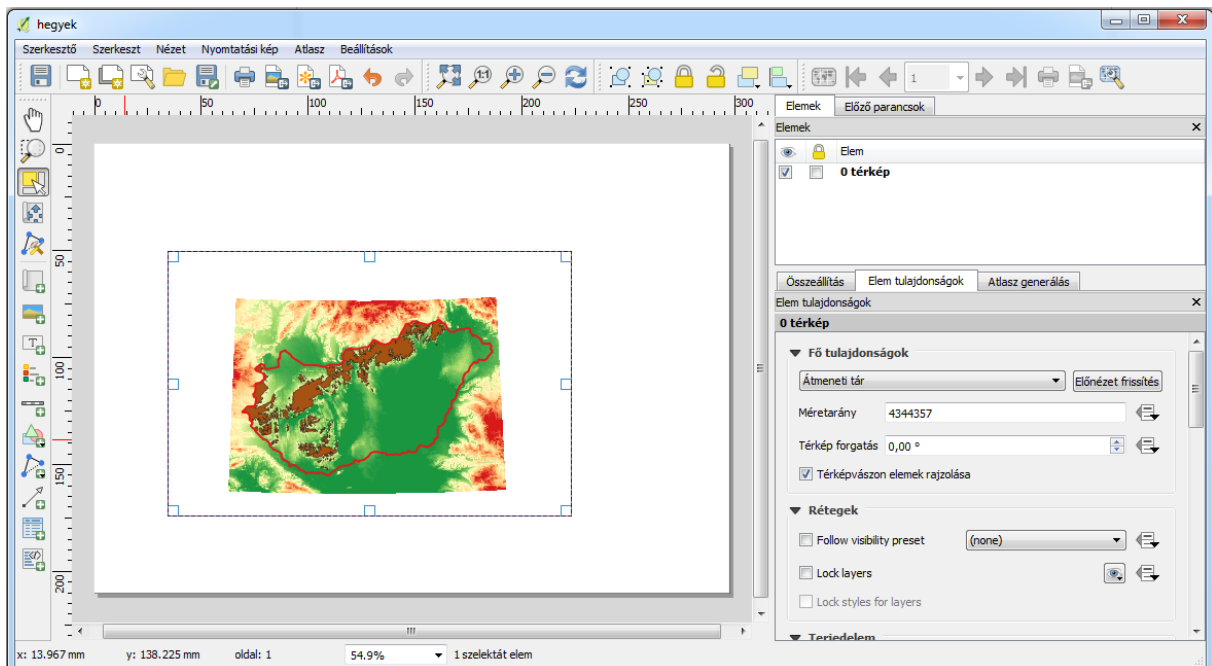


## 2 ÚJ LAP ÖSSZEÁLLÍTÁS


- Projekt/Új lap összeállítás -> adjunk megye címet, pl. hegyek

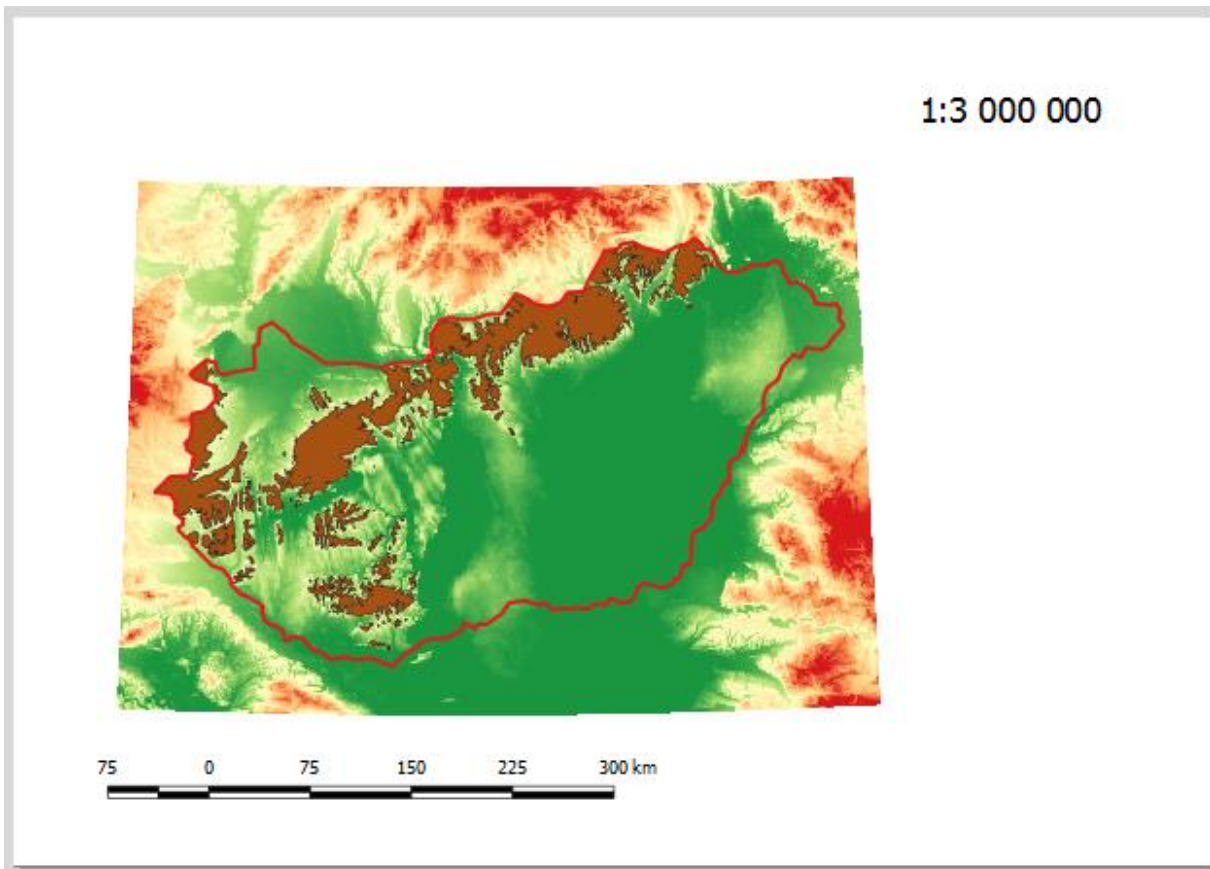




- Kattintsunk az Új térkép hozzáadása ikonra  (elérhetjük ezt a Nyomatási kép menü alól is), majd a két sarkával jelöljük ki egérrel azt a területet a lapon, ahová a térképet szeretnénk rakni. Ezután megjelenik a térképünk, úgy, ahogy korábban beállítottuk. A jobb oldali elemek ablakban lesz egy '0 térkép' rétegünk, amit ki/be tudunk kapcsolni, és alatta az 'Elem tulajdonságok' ablakban különböző beállításokat tudunk állítani.

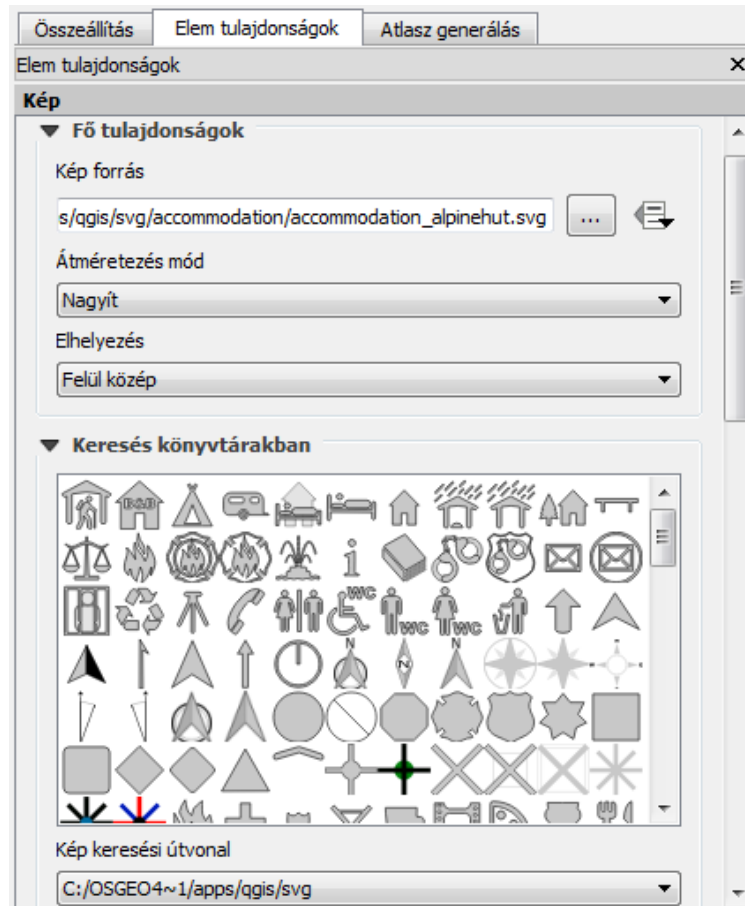




- Nézzük meg az elem tulajdonságok ablakban a méretarányt (itt most ez: 1:4344357) és állítsuk át valami közeli kerek méretarány számra! Ha túl kicsinek vagy nagyoknak ítéljük a térképet, a méretét is lehet változtatni. Most egy kicsit kicsi a térkép mérete a laphoz képest, megnagyobbítom és 1:3000000-ra állítom a léptéket.
- Adjunk hozzá egy léptékvonalzót az Új lépték vonalzó ikonra kattintva ! Állítsuk a megjelenítését a nekünk tetsző stílusra (pl. dupla téglalap) az elem tulajdonságok ablakban!
- Adjunk hozzá méretarány számot is! Ezt szintén az Új lépték vonalzó ikonra kattintva tehetjük meg, csak a stílust állítsuk numerikusra! A szöveg méretét növeljük meg (pl. 24-es betűméret, ami a betűkészletnél adható meg)!



- Adjunk hozzá címet! Ezt az Új címke hozzáadása ikonra  kattintva tehetjük meg. Legyen a címe Magyarország hegy és dombvidéke, a szöveg méretét pedig állítsuk át a betűkészletnél vastagra, 28-as betűmérettel.
- Adjunk hozzá északjelet is! Ezt a 'Kép hozzáadása' ikonnal tehetjük meg . Miután kijelöltük a kép helyét, az 'elem tulajdonságok' ablakban kattintsunk a 'Keresés könyvtárakban' menü melletti háromszögre. Ekkor a program megkeresi az alapértelmezett könyvtárban található képeket, amiben többféle északjelet is találni fogunk. Válasszuk ki a nekünk legjobban tetszőt!



- Rendezzük el az egyes elemeket ízlés szerint, majd exportáljuk ki a végeredményt pdf-be, a Szerkesztő menüpontból! Kipróbálhatjuk a többi elemet is (alakzat, nyíl, jelmagyarázat, attribútum tábla stb. hozzáadása)

